

Delary Bruk

Det hele startede med Ry Bruk i 1730, som var et jernstøberi. For ikke at blive forvekslet med Ry Pappersbruk ved Ryfors, 3 km opstrøms Lillån, blev navnet i 1843 forandret til Delaryd Bruk. Jernstøberiet nedlægges i 1866.

Den 11 august 1871 overtager **Malmö Trædmassfabrik Aktiebolag** Delary jernværk, og lader dette nedrive.

1872 Starter fabrikken.

1874 Nedbrænder fabrikken.

1876 Fabrikken genstartes med 3 kogere.



1885

1885 Dampmaskine anskaffes.

1895 Påbegyndtes jernbane til Strömsnäsbruk.

1900 Malmö Trämasse fabrik AB opløses, Svenska Sulfatcellulosa AB dannes.

1909 Strömsnäs Bruks AB overtager Svenska Sulfatcellulosa AB.



1919.

1919 8 timers uge indføres.

1920 Vandkraftstation med elektrisk generator etableres.

1922 Fagforeningen dannes.



Delary Bruk 1925.

1925



1943

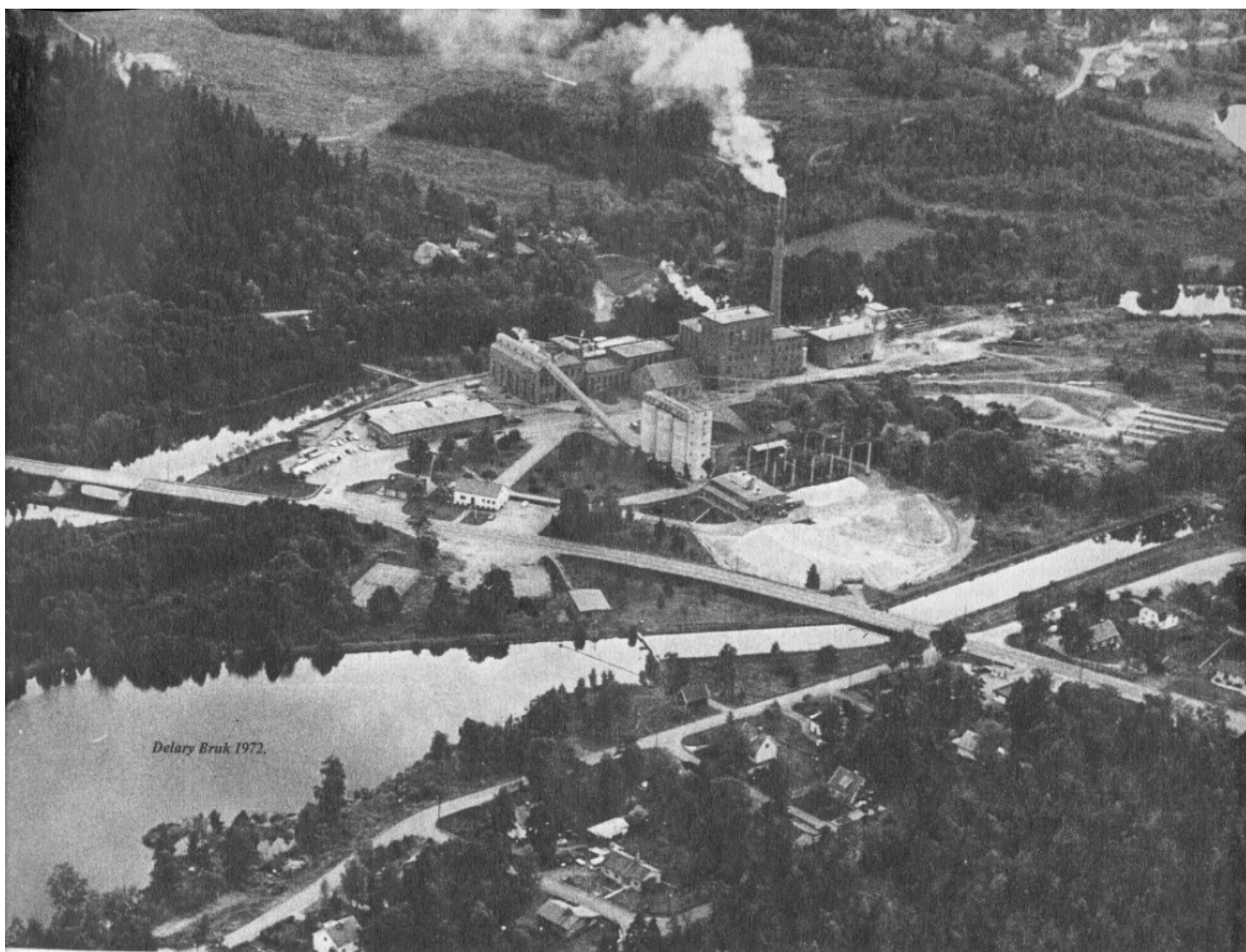
1948 Etableres kontor.

1948 Nyt kraftværk med sø etableres.

1955 Sydöstra Sveriges Skogsägares Förbund overtager Strömsnäs Bruks AB.

1959 Jernbanen til Strömsnäs nedlægges.

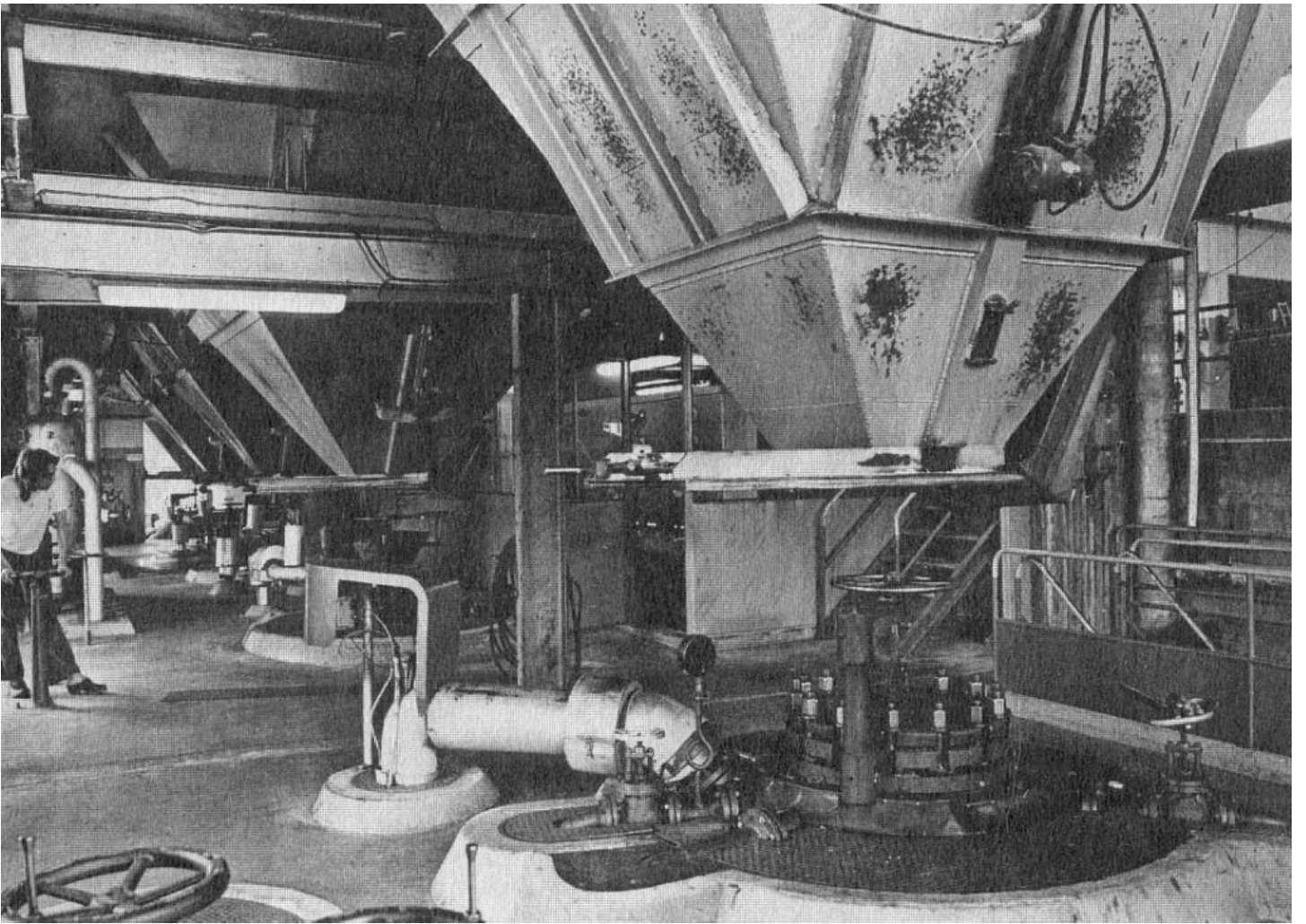
1959 Døgndrift indføres.



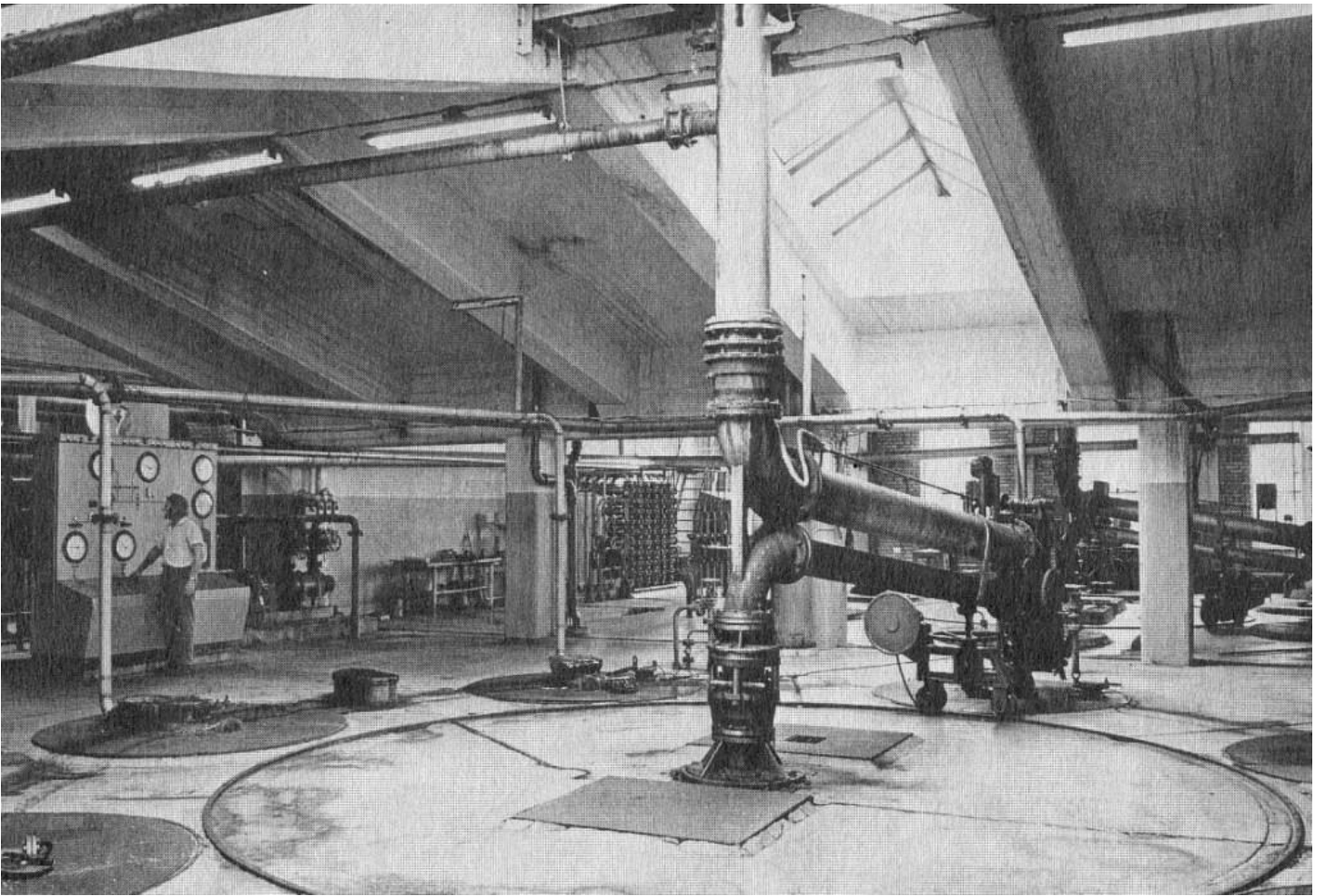
1972

1972 100 år fejres

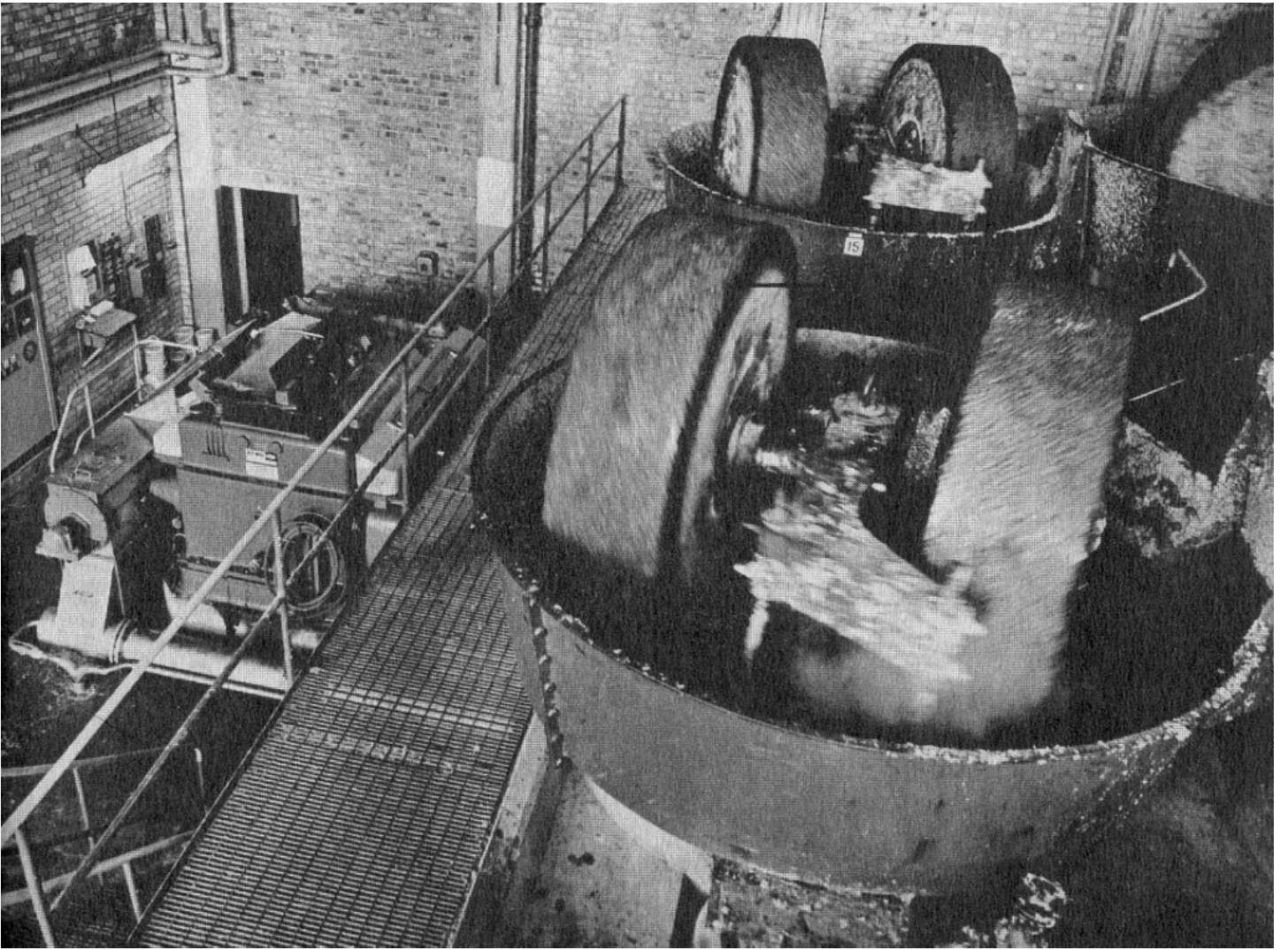
1981 Delary og Strömsnäs nedlægges.



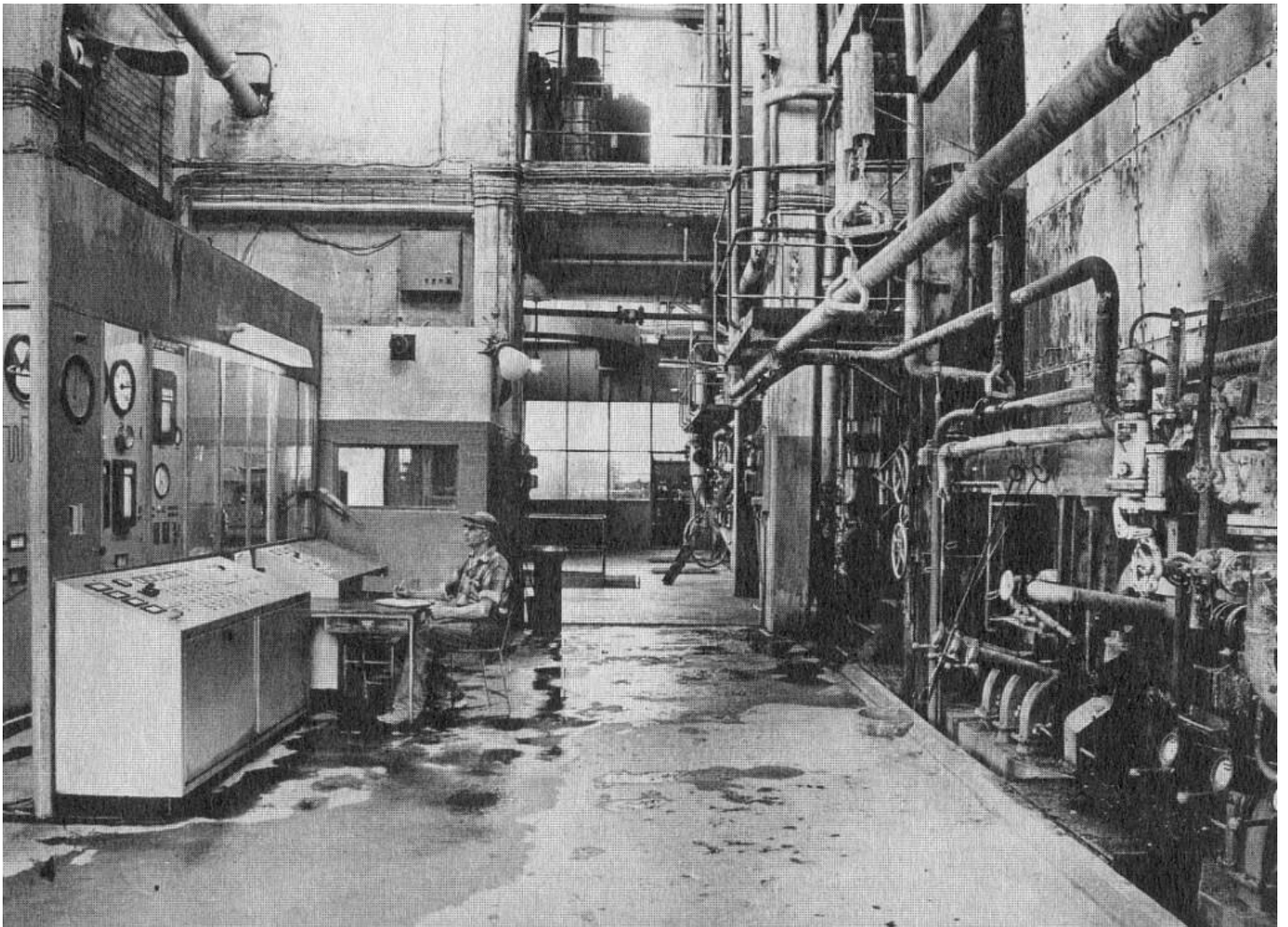
Kogeriet



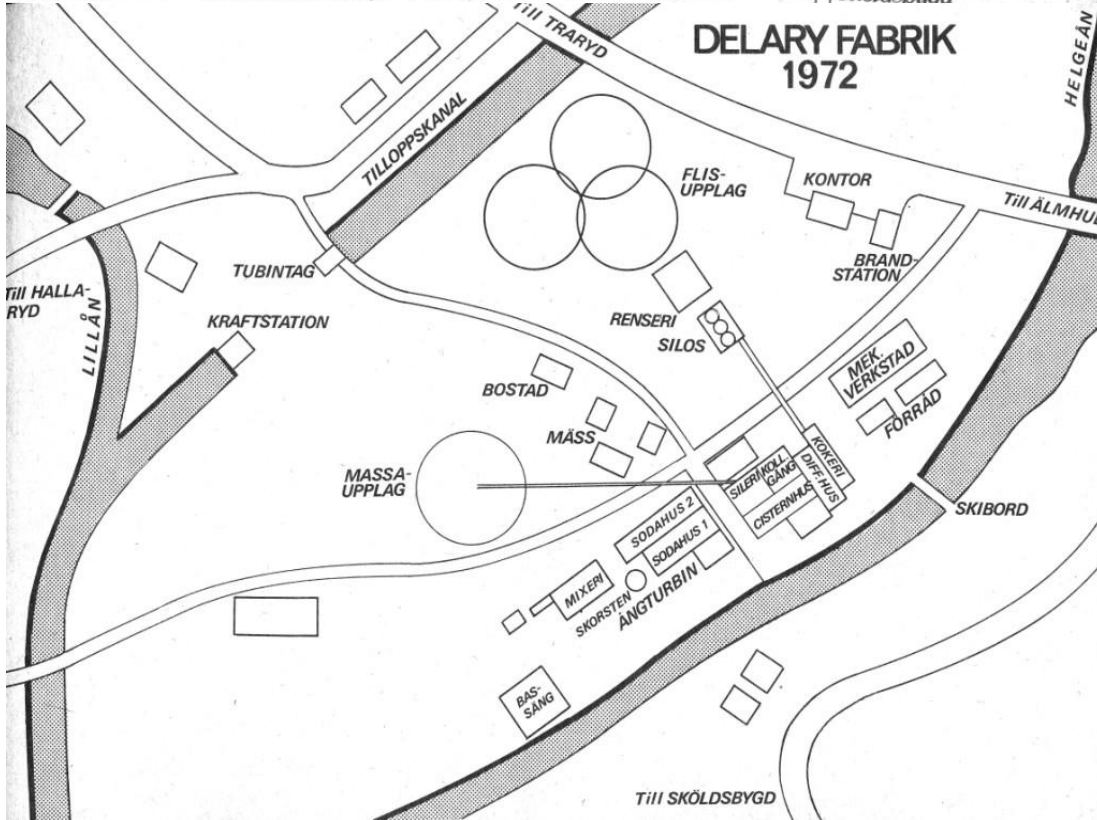
Rensriet



Presseri



Sodakedel II med turbine i baggrunden.



Forladt Bruk :

















